



# SÉJOURS TOUSSAINT

2019

5/13 ANS



RENSEIGNEMENTS :  
01 47 71 53 87  
ou [www.saintcloud.fr](http://www.saintcloud.fr)

  
**SAINT-CLOUD**  
[www.saintcloud.fr](http://www.saintcloud.fr)   

Inscriptions en ligne  
le jeudi 12 septembre à partir de 7h  
et sur place au Guichet unique  
le samedi 14 septembre  
à partir de 8h30



# TOUSSAINT



 **DU 19 AU 26 OCTOBRE**

 **La Turballe (Loire-Atlantique)**

 **8 jours**

 **Voyage en TGV et en car**

*Inscriptions en ligne le jeudi 12 septembre à partir de 7h et sur place au Guichet unique le samedi 14 septembre à partir de 8h30.*

## MON PREMIER SÉJOUR

 **5 ans (grande section)**

**S1**

Parfaitement adapté pour un premier séjour. Les enfants profiteront d'activités variées : équitation, pêche à pied, balade en voilier, journée au parc animalier de Planète sauvage, grands jeux, rollers, activités manuelles, veillées.



## MON SÉJOUR FOUS DE VITESSE OU ÉQUITATION

 **6/12 ans**

**S2**

Vos enfants partiront pour un séjour fous de vitesse (char à voile et karting) ou équitation avec au programme également : accrobranche, pêche à pied, VTT, rollers, grands jeux, activités manuelles, multisport, veillées ainsi qu'une thématique Halloween.

SÉJOURS S1* ET S2*	Tarif plancher	Tarif plafond	Tarif familles non contribuables à Saint-Cloud
Tarif total séjour 1 <sup>er</sup> enfant	106,40€	424,80€	520€
Tarif total séjour 2 <sup>e</sup> enfant	77,60€	304,80€	

### Centre de La Turballe

Situé en Loire-Atlantique, La Turballe est à 27 km de Saint-Nazaire et à 90 km de Nantes. Le centre de vacances se trouve à proximité des marais salants, de la pointe de Pen Bron, et à 400 mètres de la mer. Dans un parc clos arboré de trois hectares, il est composé de plusieurs bâtiments, d'une piscine et de vastes terrains de jeux. Le groupe est logé dans des chambres spacieuses de cinq à six lits avec sanitaires et douches à proximité.



**DU 21 AU 30 OCTOBRE**



**Tamié** (Savoie)



**10 jours**



**Voyage en TGV et en car**

Inscriptions en ligne le jeudi 12 septembre à partir de 7h et sur place au Guichet unique le samedi 14 septembre à partir de 8h30.

## SÉJOUR HALLOWEEN



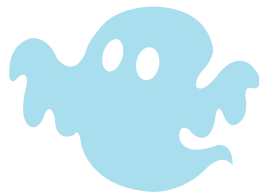
**7/13 ans**

**S3**

Organisé autour de la thématique d'Halloween, ce séjour permettra aux enfants de pratiquer tennis, VTT, randonnées, canirandonnées, patinoire mais également de participer à de grands jeux et veillées et de profiter de sorties à la piscine. Une visite de la ville d'Annecy est également prévue.



SÉJOURS S3*	Tarif plancher	Tarif plafond	Tarif familles non contribuables à Saint-Cloud
Tarif total séjour 1 <sup>er</sup> enfant	108€	436€	650€
Tarif total séjour 2 <sup>e</sup> enfant	79€	315€	



### Centre de Tamié

Le centre alpin de la Ville de Saint-Cloud est situé à 960 m d'altitude en Savoie sur le col de Tamié. Le bâtiment est composé de chambres de quatre à douze lits, de deux salles d'activités, d'une salle polyvalente avec bibliothèque, d'une salle informatique. En bordure de forêt, le centre est également doté en extérieur d'un terrain de tennis, d'un terrain de football et d'un coin grillades.