



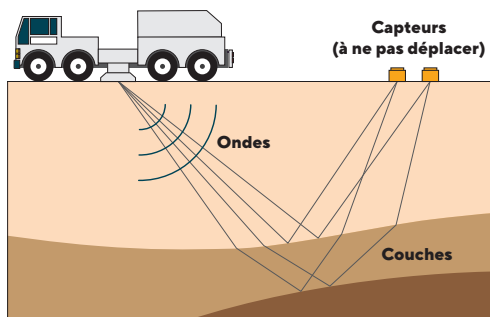
GÉOSCAN : CAMPAGNE D'EXPLORATION EN GÉOTHERMIE

Géoscan Île-de-France est **une campagne d'exploration pour acquérir les connaissances du sous-sol nécessaires à l'identification des endroits les plus favorables à la géothermie profonde dans l'Ouest et le Sud de l'Île-de-France.**

Cette exploration implique l'acquisition de données géophysiques par le passage de camions vibreurs.



Comment ? Des ondes sonores générées en surface par un camion vibreur sont enregistrées par des capteurs et permettent d'imager le sous-sol. Le ressenti de ces vibrations est comparable au passage d'un camion poubelle. Le bruit ne dure pas plus de 15 minutes à un endroit donné.



Où ? Le tracé du passage des camions a été défini en fonction des connaissances à acquérir dans le Sud et l'Ouest de la région. Il a été élaboré en lien avec les collectivités.



Quand ? Du 26 février au 15 avril, de nuit pour minimiser les effets sur la circulation.



Qui ? L'Agence de la transition écologique (ADEME), la Région Île-de-France et le Service géologique national (BRGM) sont à l'initiative de ce projet. La société Smart Seismic Solutions S3 est mandatée pour l'acquisition géophysique avec le passage des camions.



Et après ? Combinées à d'autres travaux scientifiques, ces données vont permettre d'identifier les zones les plus favorables au développement de la géothermie profonde.

Vous avez des questions :
contact@s3seismic.com / 06 80 92 98 69



Camion-vibreux Thomas T65 ©S3

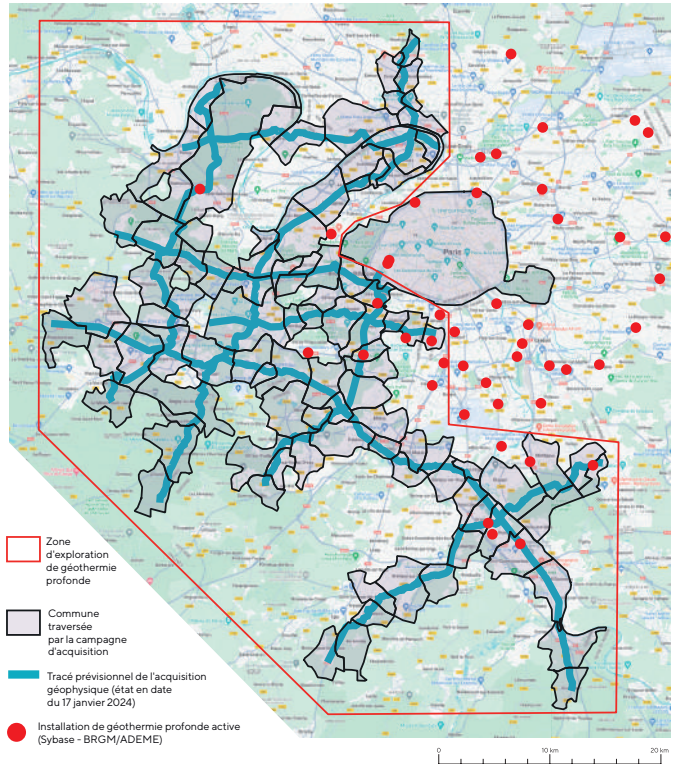


Capteur (largeur ~20 cm) ©S3



La géothermie, qu'est-ce que c'est ?

La géothermie profonde valorise l'énergie renouvelable du sous-sol. Comme la température augmente en moyenne de 30°C par kilomètre de profondeur, on peut trouver localement et sans polluer, sous nos pieds, une énergie qui permet d'alimenter des réseaux de chaleur durablement et à un prix maîtrisé.



Le saviez-vous ?

Grâce à la présence de nombreux aquifères (nappes d'eau), le sous-sol francilien est particulièrement propice au développement de la géothermie. L'Île-de-France accueille d'ailleurs la plus grande concentration européenne d'installations de géothermie profonde.

La géothermie en Île-de-France, c'est :



+ 310 000 équivalents-logements chauffés



54 installations



400 000 tonnes de CO₂ évitées par rapport à des chaufferies gaz